

ICM¹ GmbH



Bin Picking Modular



**MIT INDUSTRIEFORSCHUNG
ZUM ERFOLG.**

Bin Picking Modular

Mit unserem System „Bin Picking Modular“ erreichen wir größtmögliche Flexibilität und Produktivität für die roboter-automatisierte Bauteilvereinzelung mittels „Griff in die Kiste“. Dabei kombinieren wir hochleistungsfähige und zuverlässige Objekterkennungssysteme von Keyence. Wir setzen unser Know-How in der Robotik ein, um ein Höchstmaß an Bedienkomfort, Sicherheit und Performance zu garantieren. Der Integrierbarkeit unseres Systems „Bin Picking Modular“ in Ihre Anlagen und Prozesse sind dabei kaum Grenzen gesetzt.

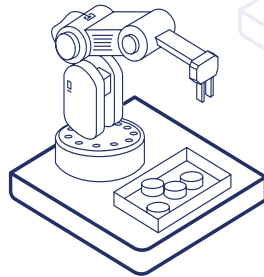


Haupteigenschaften

- Roboterautomatisierte Bauteilvereinzelung aus chaotischer Lagerung mittels Griff in die Kiste
- Erfassungsbereich von ca. 400 x 500 mm bis 1200 x 1200 mm
- Reichweiten bis zu 2500 mm, Bauteilgewichte bis zu 100 kg
- Taktzeit zwischen zwei Picks ab etwa 4 s
- Anpassungsfähiger, modularer Systemaufbau inkl. hauseigener HMI
- Flexibel integrierbar, auf Wunsch auch kollaborativ

Systemkomponenten

- 3D-Kamerasystem von Keyence
- 6-Achs-Roboter
- Greifsystem
- Tragwerk/Gestell/Unterbau für Kamerasystem und Roboter
- Sicherheitstechnik inkl. Statusanzeige
- Schaltschrank, Steuerung
- Bedienelement mit HMI



ICM GmbH Innovation + Cooperation für den Maschinenbau
Otto-Schmerbach-Straße 19, 09117 Chemnitz

Geschäftsführer: Andreas Schneider

Fon +49 (0)3 71/2 78 36-450
Mail a.schneider@icmgmbh-chemnitz.de
Web www.icmgmbh-chemnitz.de